

ArquiPIX

sistemas de armazenamento

www.arquipix.com.br



ÍNDICE

História da Empresa	Página 03
Sistemas de Arquivos Deslizantes	Página 05
Componentes de Sistemas de Arquivos Deslizantes	Página 09
Compartimento de Segurança	Página 12
Sistema de Arquivos Deslizantes Heavy Storage	Página 13
Estante Library	Página 14
Lockers	Página 15
Porta Pallet	Página 17
Sistema de Detecção Precoce e Combate a Incêndio	Página 18
Certificados	Página 19
Podemos atender à sua necessidade	Página 19



HISTÓRIA DA EMPRESA



A Arquipix Indústria e Comércio de Móveis Corporativos nasceu de uma sólida parceria entre dois especialistas em Sistemas de Arquivos Deslizantes, que identificaram uma oportunidade em um mercado altamente competitivo.

Comprometida com a excelência, a empresa selecionou cuidadosamente profissionais altamente capacitados, dedicados às atividades da empresa e aos seus resultados.

Nossos produtos resultam de investimentos significativos, tempo de desenvolvimento, projetos e protótipos, com o objetivo de fabricar e fornecer produtos de alta qualidade, conhecidos por sua praticidade, durabilidade e segurança.

Missão

Produzir equipamentos de armazenamento eficientes, acessíveis e de alta qualidade.

Visão

Ser uma referência em inovação e excelência na área de armazenamento, indo além das expectativas do mercado e dos clientes, à medida que moldamos um futuro de armazenamento eficaz e inteligente, onde os espaços são otimizados para máxima produtividade.

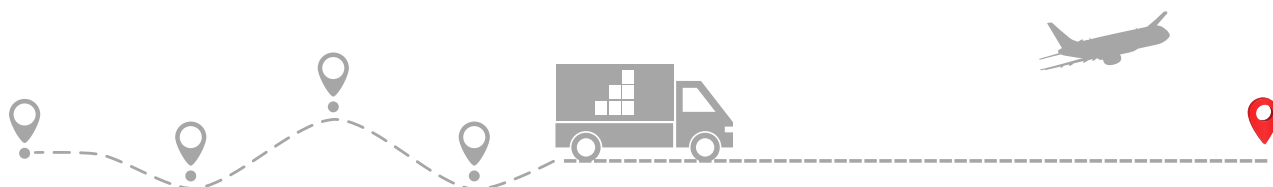
Valores

Compromisso com a excelência. Estamos dedicados a oferecer produtos de alta qualidade que atendam aos mais altos padrões de desempenho e durabilidade.



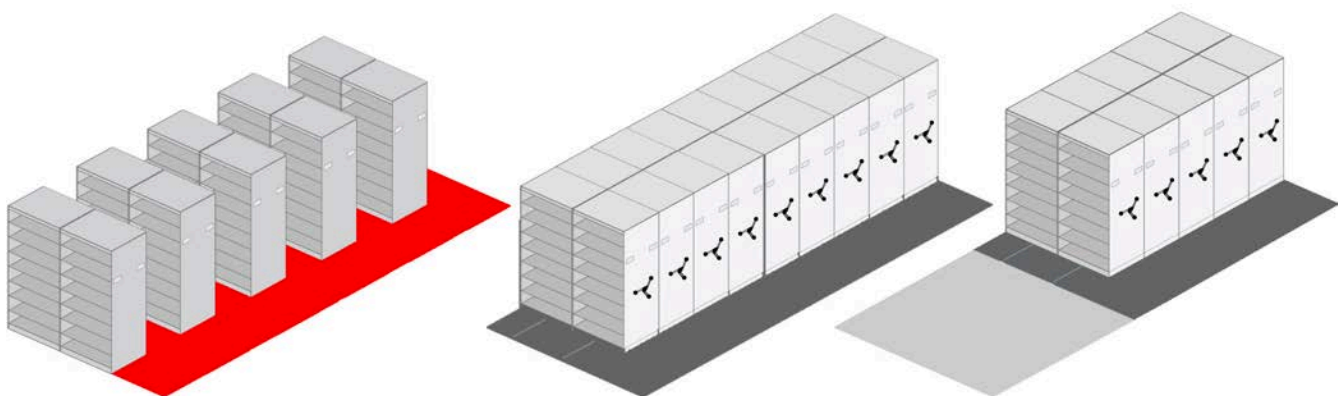
ATENDEMOS EM TODO

BRASIL



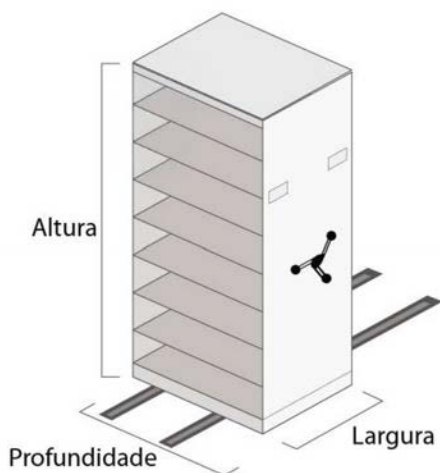


SISTEMA DE ARQUIVOS DESLIZANTES



Com o Sistema de Arquivos Deslizantes Arquipix, **você otimiza até 85% do espaço no seu ambiente de trabalho.**

MEDIDAS



Profundidade do Módulo

1 Face	1260 mm
2 Faces	2300 mm
3 Faces	3340 mm
4 Faces	4380 mm
5 Faces	5420 mm
6 Faces	6460 mm
7 Faces	7500 mm
8 Faces	8540 mm
9 Faces	9580 mm
10 Faces	10620 mm

Profundidade Externa Padrão

Profundidade Útil Padrão

1000 mm
2000 mm
3000 mm
4000 mm
5000 mm
6000 mm
7000 mm
8000 mm
9000 mm
10000 mm

Altura Externa

2230 mm - Padrão
2580 mm - Especial
2880 mm - Especial
3120 mm - Especial

Altura Interna Útil

2040 mm - Padrão
2390 mm - Especial
2690 mm - Especial
2930 mm - Especial

Largura Externa Padrão

455 mm - Módulo de fechamento
555 mm - Módulo duplo
655 mm - Módulo duplo
755 mm - Módulo duplo
855 mm - Módulo duplo

Largura Útil Padrão

1 Face de 420 mm
2 Faces de 270 mm
2 Faces de 320 mm
2 Faces de 370 mm
2 Faces de 420 mm

Observação: É possível realizar o projeto com medidas personalizadas para atender às suas necessidades.



Sistema de Arquivos Deslizantes Modelo Concept

A presentamos a linha Concept: uma solução de arquivamento moderna e robusta que garante organização eficiente e segurança em qualquer ambiente de trabalho. Seu design versátil e contemporâneo oferece praticidade sem comprometer a estética, tornando-a a escolha ideal para empresas que buscam maximizar a funcionalidade e proteção de seus espaços de trabalho.





Sistema de Arquivos Deslizantes

Modelo Easyness

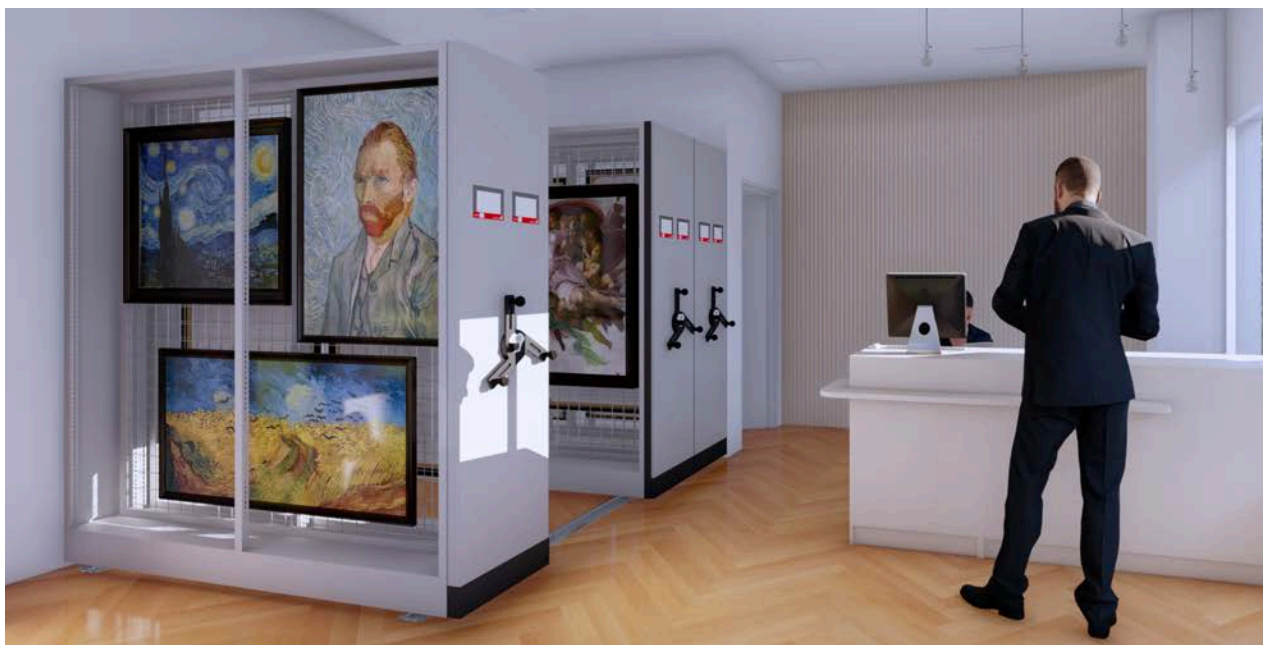
Apresentando o Sistema de Arquivos Deslizantes Easyness: a solução perfeita para empresas que buscam eficiência e economia. Com um design simplificado, o modelo Easyness oferece todos os benefícios de um arquivo deslizante, sem comprometer a qualidade, tornando-o ideal para ambientes empresariais que valorizam a praticidade. Sua estrutura dispensa painéis de fechamento, proporcionando uma opção acessível para otimizar o espaço de armazenamento de documentos. Com o Sistema de Arquivos Deslizantes Easyness, sua empresa pode alcançar a máxima eficiência sem comprometer o orçamento.



Sistema de Arquivos Deslizantes

Modelo Revolution

Apresentando a linha Revolution do Sistema de Arquivos Deslizantes: uma combinação única de robustez da linha CONCEPT com acabamentos especiais, como painéis tripartidos ou revestimento em fórmica. Esta linha oferece durabilidade e design moderno para empresas que buscam estilo e funcionalidade em seus sistemas de arquivamento deslizante. Com Revolution, sua empresa obtém resistência e elegância em um só produto.



Sistema de Arquivos Deslizantes Com tela de trainel para obras de arte

o Sistema de Arquivos Deslizantes com Tela de Trainel é a solução ideal para armazenar e proteger obras de arte. Neste sistema, as obras são penduradas nas telas, enquanto a estrutura do Sistema de Arquivos Deslizantes proporciona suporte e proteção. Com essa configuração, as obras ficam protegidas e organizadas, maximizando o espaço disponível com proteção. Perfeito para galerias de arte, museus e coleções privadas, oferece uma maneira eficiente de armazenar e exibir obras preciosas. Com este sistema, suas obras de arte estarão seguras e prontas para serem apreciadas.



COMPONENTES DE SISTEMA DE ARQUIVOS DESLIZANTES



Prateleira Reforçada
Regulável de 270 mm, 320 mm, 370 mm e 420 mm de profundidade.



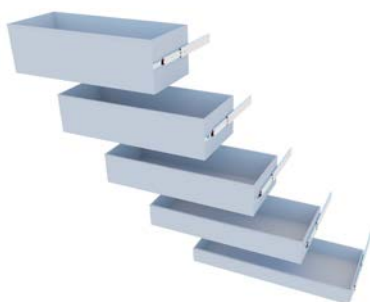
Suporte para Pastas Pendulares



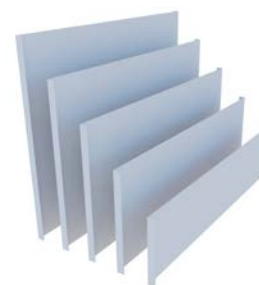
Suporte para Pastas Suspensa



Prateleira Corrediça



Gaveta com Corrediça Telescópica, de 100 mm, 150 mm, 200 mm, 250 mm e 300 mm de altura.



Divisor de gaveta de 100 mm, 150 mm, 250 mm e 300 mm de altura.



Mapoteca Vertical



Compressor Regulável em Formato "L"



Porta de Giro



Trava Biométrica

A trava biométrica da Arqipix possibilita o travamento completo do Sistema de Arquivos Deslizantes, garantindo que apenas usuários registrados possam movê-lo ao liberar a trava por meio da biometria.

A trava biométrica Arqipix é uma excelente opção para reforçar a segurança e restringir o acesso não autorizado por meio da biometria.

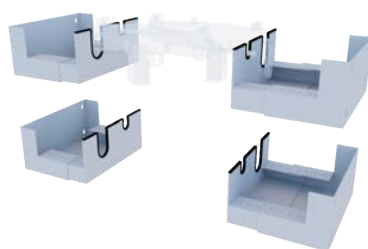
Suporte para Armas

Armazenar armas de fogo com segurança, mantendo o acesso rápido e conveniente, é um desafio crucial. Nossas soluções atendem a esses requisitos de maneira inteligente e eficaz, tornando-as adequadas para colecionadores, atiradores esportivos e profissionais de segurança.

Segue abaixo alguns modelos de suportes para armas, projetados para encaixar diretamente na coluna estrutural do Sistema de Arquivos Deslizantes.



Suporte para Pistolas e/ou Revólveres
14 Armas por suporte
Posição: Horizontal



Suporte para Armas Médias
02 Armas por suporte
Posição: Horizontal



Suporte para Armas Longas
12 Armas por suporte
Posição: Vertical

Suportes para Armas Para Acoplar ao Painel Arqipix

O painel para suportes para armas Arqipix oferece uma solução única que permite a organização sob medida de suas armas, o sistema possui suportes para pistolas, armas médias e armas longas. Você tem total controle sobre como deseja armazenar suas armas, o painel possui encaixes em toda a sua extensão, permitindo que você personalize a configuração de armazenamento de acordo com sua coleção de armas.

Nosso painel é projetado para ser facilmente acoplado ao sistema de arquivos deslizantes Arqipix, combinando a organização de armas com economia de espaço.





Organize seus suportes para armas da forma que desejar com o Painel para Armas Arquipix.

Painel para Armas



Suporte para Pistola ou Revólvere.
01 Arma por suporte
Posição: Horizontal



Suporte para Armas Médias
03 Armas por suporte
Posição: Horizontal



Suporte para Armas Longas
01 Arma por suporte
Posição: Vertical



A ilustração ao lado apresenta duas categorias de suportes para armas: Na face da direita estão os suportes projetados para encaixar na coluna estrutural do Sistema de Arquivos Deslizantes, enquanto na face esquerda estão os suportes feitos para encaixar diretamente no painel, que está conectado ao sistema de arquivos deslizantes. Estamos comprometidos em oferecer os melhores modelos de suporte para armas para atender às suas necessidades.

Trava para Gatilho

Garanta a segurança das suas armas com nossas travas de gatilho. Oferecemos dois modelos: um com tecnologia biométrica e outro com senha de três dígitos. Com essas travas, apenas pessoas autorizadas poderão utilizar a sua arma, garantindo total proteção e tranquilidade. Não arrisque, proteja suas armas com nossas travas de gatilho.



Trava de Gatilho de Arma de Impressão Digital



Trava de Gatilho de Arma com Senha

COMPARTIMENTO DE SEGURANÇA

Apresentamos o Armário Corta-Fogo e Anticorrosivo Arquipix, uma solução essencial para armazenamento em ambientes que exigem máxima segurança. Este armário foi projetado para ser acoplado ao Sistema de Arquivos Deslizantes Arquipix, oferecendo eficiência e otimização de espaço.

Com um foco inabalável na segurança, nosso armário atende às rigorosas normas de segurança contra incêndios e corrosão, tornando-o ideal para armazenar produtos corrosivos e inflamáveis. Oferecendo uma proteção dupla, combina recursos corta-fogo e anticorrosivos, garantindo a segurança de seus materiais valiosos e perigosos em todas as circunstâncias.

A integração perfeita com o Sistema de Arquivos Deslizantes maximiza o espaço disponível e a eficiência do armazenamento, tornando-o uma escolha versátil para uma ampla variedade de indústrias e setores, incluindo laboratórios, instalações industriais, hospitais e muito mais.

Proteja seus produtos corrosivos e inflamáveis com o Armário Corta-Fogo e Anticorrosivo Arquipix. Entre em contato conosco para obter mais informações sobre como essa solução pode atender às suas necessidades específicas de armazenamento.





SISTEMA DE ARQUIVOS DESLIZANTES Heavy Storage



O Sistema de Arquivos Deslizantes modelo Heavy Storage é ideal para cargas pesadas, suportando até 1000 kg por prateleira. Cada nível de prateleira é equipado com 16 carretéis reforçados, proporcionando segurança e estabilidade. O sistema permite o uso de empilhadeira para o armazenamento de pallets com carga pesada. A altura das prateleiras é ajustável, oferecendo flexibilidade e robustez. Eficiente e prático, o Sistema de Arquivos Deslizantes modelo Heavy Storage é a escolha ideal para ambientes que demandam soluções confiáveis e versáteis para cargas pesadas.



ESTANTE LIBRARY

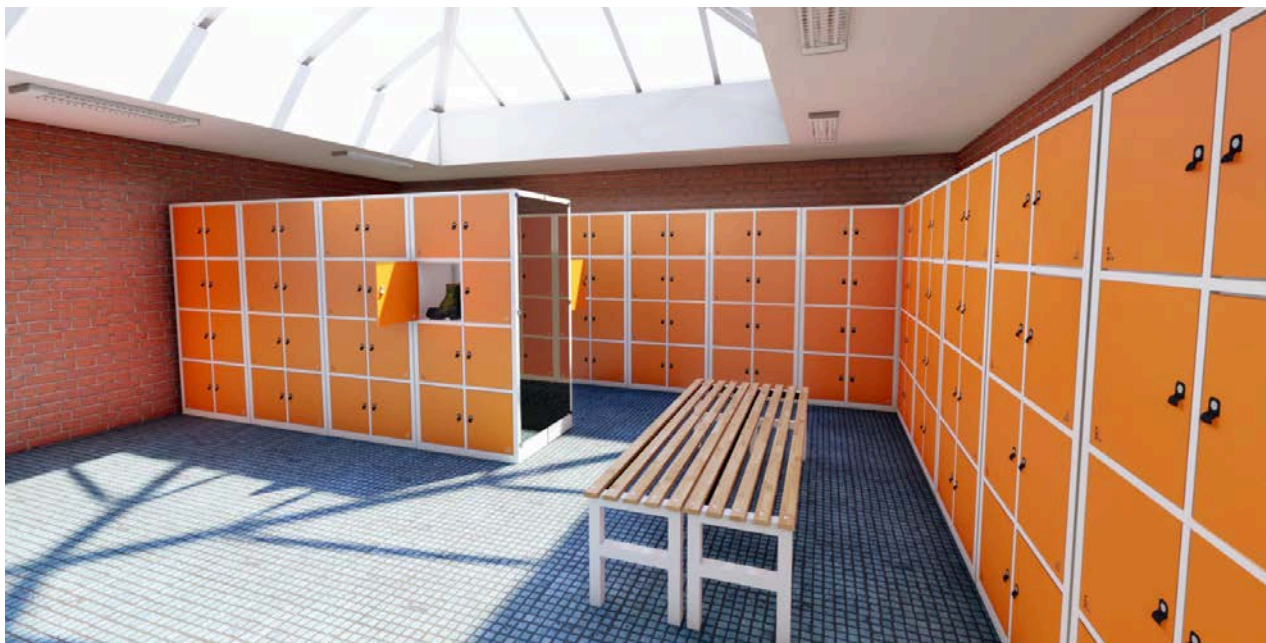


Multifuncionais, as estantes da linha Library permitem que você verticalize a organização da sua biblioteca como desejar, crie composições personalizadas com as cores disponíveis em nosso catálogo, otimize o uso de espaço de forma consciente e criativa. Esta estante contemporânea é uma boa opção para bibliotecas com visuais modernos e descontraídos. As colunas estruturais permitem regular a altura das prateleiras de maneira prática e fácil, através de encaixes, possibilitando acomodar os livros da forma que desejar e cada nível de prateleira acompanha um bibliocanto em formato “L”.





LOCKERS



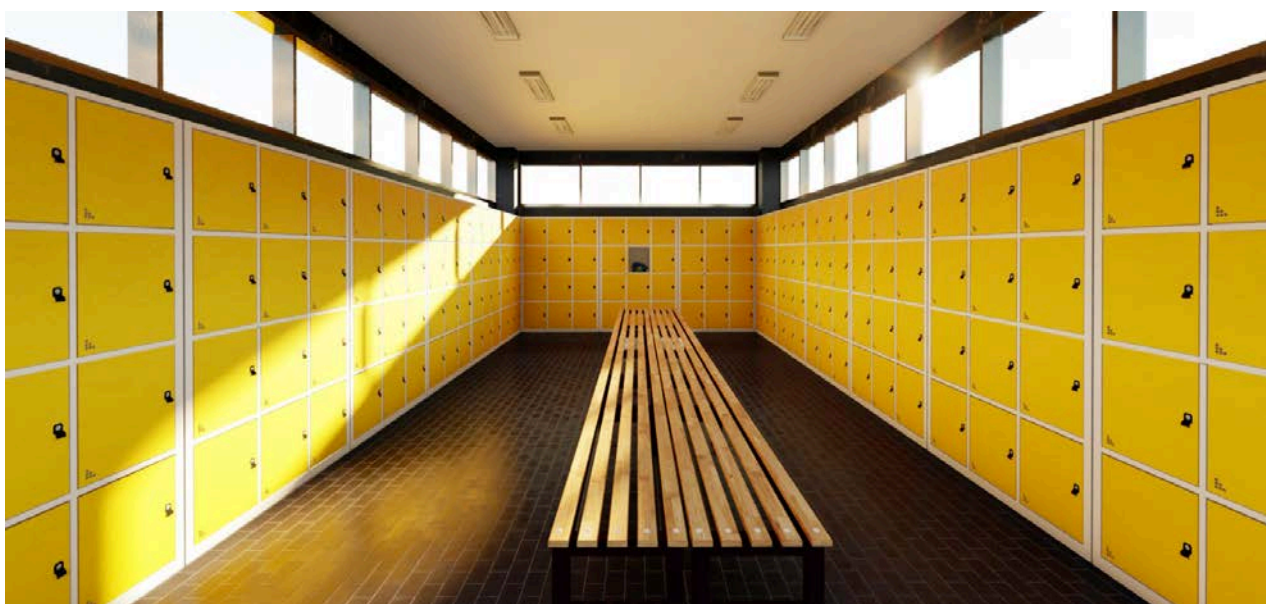
Locker - 08 Portas



A solução ideal para ambientes que exigem armazenamento personalizado. Construído com aço de alta qualidade, oferece oito compartimentos espaçosos para uniformes, equipamentos esportivos, livros e outros itens pessoais, garantindo durabilidade e resistência ao uso diário.

Versátil, adapta-se facilmente a diversos ambientes, como vestiários, quartéis, escolas, academias e empresas, proporcionando armazenamento seguro e organizado. Cada porta possui um sistema de fechadura segura, protegendo os pertences dos usuários contra acessos não autorizados, enquanto as aberturas estrategicamente posicionadas na forma da logomarca Arquipix promovem ventilação e mantêm os objetos em condições ideais.

Eleve o nível de organização em seu espaço com o Locker 08 Portas Arquipix. Disponível em várias cores, consulte-nos para mais informações.



Locker - 12 Portas



O Locker 12 Portas da Arqipix é a solução definitiva para espaços de trabalho e instituições educacionais. Construído em aço de alta qualidade, combina durabilidade com um design sofisticado. Cada uma das 12 portas possui um mecanismo de fechamento avançado para máxima segurança.

As aberturas com o logotipo Arqipix em cada porta promovem ventilação, evitando odores indesejados. Este locker transcende o simples armazenamento, sendo uma resposta às demandas modernas por segurança e eficiência em quartéis, escolas, escritórios e ginásios.

Escolha o Locker 12 Portas da Arqipix para um design exclusivo, segurança e funcionalidade incomparáveis. Disponível em várias cores, consulte-nos para mais informações.

Locker com Bancada e Gaveta



Apresentamos o Locker com Bancada e Gaveta Arqipix: uma solução funcional e estilosa para organizar espaços diversos, como quartéis, academias, escolas, empresas e vestiários esportivos.

Oferecemos duas variações: modelo de uma porta com cabide para uso individual e modelo de duas portas para compartilhamento e otimização de espaço.

Fabricado em aço robusto e adornado com uma bancada sofisticada, garante durabilidade e estética.



Destacamos o conforto do assento em madeira e a gaveta ampla na base para mais espaço de armazenamento, mantendo a eficiência do espaço principal.

Disponível em várias cores, consulte-nos para mais informações sobre essa solução única de armazenamento.



PORTA PALLET

Apresentamos o Porta Pallet Arquipix, uma solução eficaz para as crescentes demandas do setor de logística e armazenamento. Este sistema de otimização de espaço oferece o armazenamento vertical de pallets, resultando em economia de espaço e potencial redução de custos de aluguel e expansões de instalações. Fabricado com materiais de alta resistência e durabilidade, o Porta Pallet Arquipix garante qualidade excepcional.

Com fácil acesso aos produtos armazenados, é altamente flexível e adaptável às necessidades específicas do seu armazém. Ao investir no Porta Pallet Arquipix, você não apenas economiza tempo e dinheiro a longo prazo, mas também aprimora a eficiência operacional e reduz os custos operacionais.

Além do Porta Pallet convencional, oferecemos também o Mini Porta Pallet. Consulte-nos para mais informações.



SISTEMA DE DETECÇÃO PRECOCE E COMBATE A INCÊNDIO



Proteja seus equipamentos valiosos e minimize os riscos de danos causados pelo fogo com nossa solução de ponta: o sistema de detecção precoce e combate a incêndio Arquipix com gás agente limpo. Ao contrário dos sistemas convencionais à base de água, nossos equipamentos e dispositivos são projetados para oferecer uma defesa eficaz contra incêndios sem o risco de danificar seus ativos. Não corra o risco de perder seus equipamentos no fogo ou sofrer danos pela água - escolha a segurança e a confiabilidade do sistema Arquipix para proteger o que é mais importante para você.

O Sistema de Detecção Precoce e Combate a Incêndio Arquipix é a solução ideal para proteger ambientes que utilizam sistemas de armazenamento, garantindo a integridade do acervo e a segurança das instalações. Em um mundo onde a preservação de informações é crucial, a segurança de documentos valiosos é prioridade. Locais com energia elétrica, equipamentos elétricos, cigarros, gás de cozinha e outros representam uma constante preocupação com incêndios. No entanto, soluções convencionais muitas vezes podem ser prejudiciais, criando um dilema.

Nosso sistema oferece uma combinação única de eficácia e preservação. O agente limpo utilizado extingue incêndios rapidamente, interrompendo sua propagação sem deixar resíduos nocivos. Essa característica faz dele a escolha ideal para ambientes onde a segurança dos documentos e das pessoas é essencial, além de se adequar a uma variedade de outros espaços.

Ao optar pelo Sistema de Detecção e Combate a Incêndio Arquipix, você fortalece seu compromisso com a preservação de seu acervo documental e a segurança de suas instalações. Nossa solução oferece tranquilidade diante das ameaças de incêndio, garantindo ambientes de trabalho seguros e protegidos em diversas situações. Consulte-nos para mais informações.





CERTIFICADOS

Nossa empresa prioriza a excelência na qualidade de nossos produtos, por isso submetemos nossos componentes e pinturas a uma variedade de testes de qualidade, comprovados por diversos certificados que atestam nossa dedicação à satisfação do cliente.



PE - 388 CERTIFICAÇÃO ARQUIVO DESLIZANTE

Ensaios:

ABNT NBR 13961:2010

ABNT NBR 8095:2015

ABNT NBR 10443:2008

ISO 554: 1976

IEC 61140:2016

ABNT NBR 8094:1983

ABNT NBR 8096:1983

ABNT NBR 11003:2010

ISO 4628:2005

EN 15095:2007



PE - 289 CERTIFICAÇÃO PINTURAS METÁLICAS

Ensaios:

NBR ISSO 4628-3:2015

NBR 8095:2015 / NBR 5841:2015

NBR 9209:1986

NBR 10545:2014

NBR 14847:2002

NBR 15156:2015

NBR 15185:2004

ASTM D 2794:2019

ASTM D 3359:2017

ASTM D 7091:2013

NBR 8094:1983 / NBR 5841:2015

NBR 8096:1983 / NBR 5841:2015

NBR 14443:2008

NBR 11003:2010

NBR 14951:2003

NBR 15158:2016

ASTM D 523:2014

ASTM D 2794:2010

ASTM D 3363:2011

JIS Z 2801

PODEMOS ATENDER À SUA NECESSIDADE



Você está buscando um equipamento que atenda exatamente às suas necessidades, mas ainda não encontrou ou as medidas não correspondem ao que deseja? Não se preocupe! Aqui na Arqipix, oferecemos soluções personalizadas para garantir que suas exigências sejam totalmente atendidas. Nossa equipe está pronta para discutir suas necessidades específicas e adaptar nossos produtos conforme necessário.

Entre em contato conosco agora mesmo, seja por e-mail, WhatsApp ou telefone, e permita-nos começar a trabalhar no seu projeto comercial e proposta personalizados, ambos sem custo adicional. Na Arqipix, estamos comprometidos em fornecer a solução ideal para suas demandas de armazenamento e otimização de espaço.



Arquipix Ind. e Com. de Móveis Corporativos Ltda

Rua Porto Alegre, 401 - São Paulo - SP | 03.185.020

F. 11 2028.0907 / 3578.9751

WhatsApp: 11 2028.0907

arquipix@arquipix.com.br